



## L'AUBERGE DE TREIGNY - AUBERGE DE JEUNESSE À TREIGNY-PERREUSE-SAINTE-COLOMBE

### L'AUBERGE DE TREIGNY

Auberge de jeunesse dans l'ancienne mairie et l'ancienne école du village de Treigny, en face de la cathédrale de la Puisaye.

<https://lauberge-de-treigny.fr>

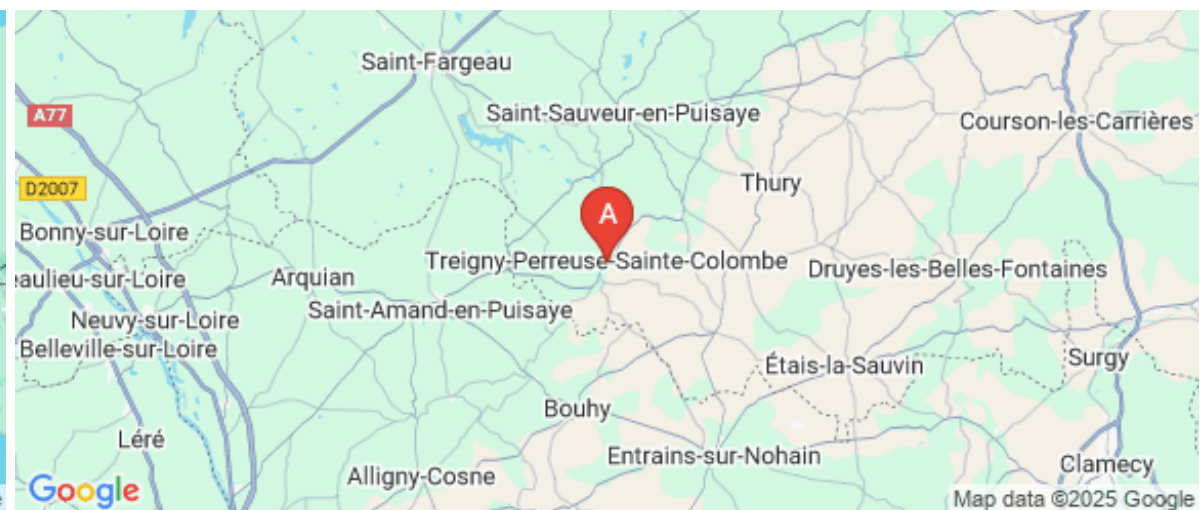
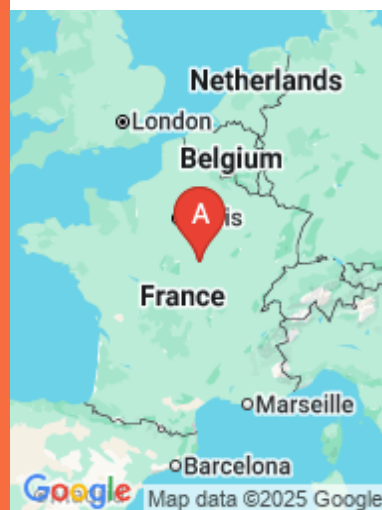




## L'auberge de Treigny

☎ 03 86 45 68 56

**A** L'auberge de Treigny - Auberge de jeunesse  
dans le Puisaye : 22-24, rue du Professeur  
Camille Lian 89520 TREIGNY-PERREUSE-  
SAINTE-COLOMBE










# Auberge de Treigny



## L'auberge de Treigny - Auberge de jeunesse dans le Puisaye

-  Dortoir Ratilly - 4 lits
-  dortoir Boutissaint - 6 lits
-  Dortoir Guédelon - 6 lits
-  Dortoir Le Couvent - 8 lits
-  Dortoir Colette - 9 lits

Située dans l'Yonne, notre auberge de jeunesse est installée dans l'ancienne mairie et l'ancienne école du village de Treigny, en face de la cathédrale de la Puisaye.

Entièrement rénovée, L'auberge de Treigny dispose de 33 couchages individuels répartis en 5 chambres mixtes, d'une cuisine entièrement équipée, d'une grande salle commune et d'un joli jardin.

Vous trouverez deux restaurants et une épicerie à moins de 200m.

### Tarifs

Dortoirs de 4, 6, 8 et 9 lits : 23€ par lit/nuît

L'auberge (33 lits) : 600€ ( + une caution de 600€)

Le linge de lit est fourni.

La taxe de séjour (5,5 %) est à régler sur place lors du check-in (1,10 euros/nuît/pers hors enfants).



## Infos sur l'établissement



*Communs*

Jardin commun



*Activités*



*Réseaux*

Accès Internet



*Stationnement*

Parking à proximité



*Services*

Le linge de lit est fourni.



*Extérieurs*

Table de ping pong









## Dortoir Ratilly - 4 lits



Chambre



4

personnes



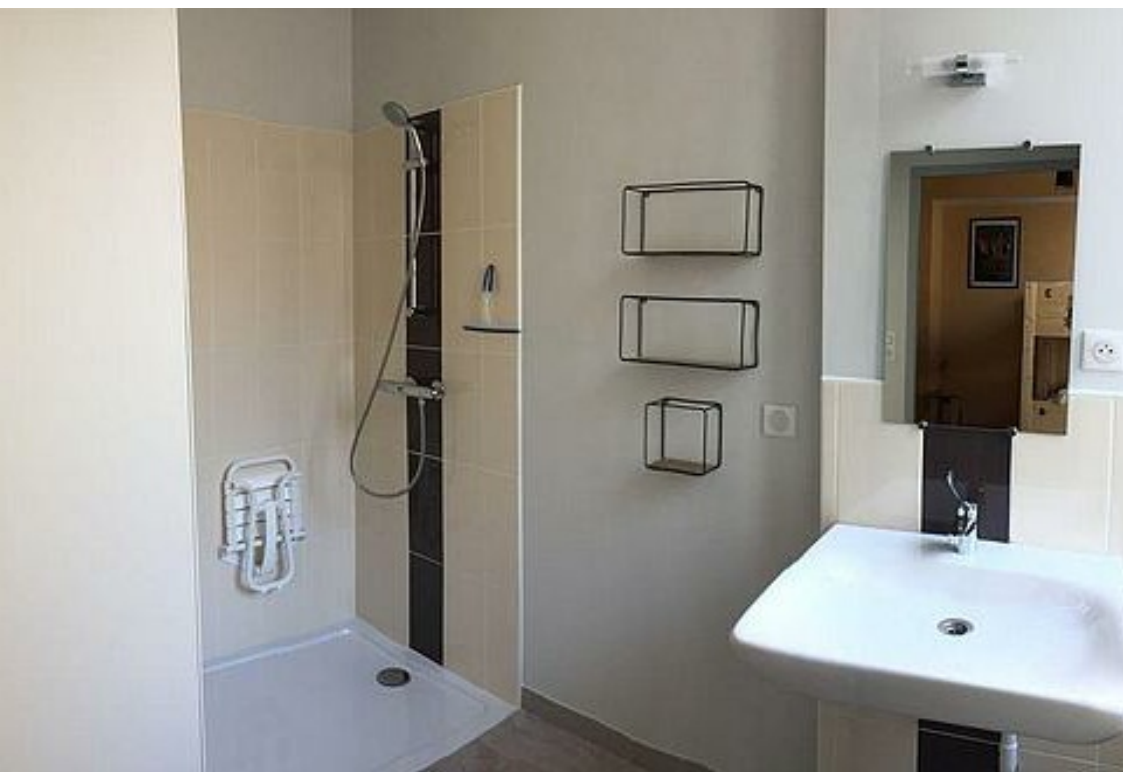
1

chambre



25

m2



### Chambres

Chambre(s): 1  
Lit(s): 0

dont PMR ⓘ: 2  
dont lit(s) 1 pers.: 4  
dont lit(s) 2 pers.: 0

### Salle de bains / Salle d'eau WC

Salle de bains avec douche

WC: 2  
WC communs

### Cuisine

Cuisine  
Congélateur  
Four à micro ondes  
Réfrigérateur

Four  
Lave vaisselle

### Autres pièces

Salon

Terrasse

### Media

Wifi

### Autres équipements Chauffage / AC

Chauffage

Poêle à bois

### Exterieur

Abri pour vélo ou VTT  
Jardin

Barbecue  
Terrain clos

### Divers



## dortoir Boutissaint - 6 lits



Chambre



6

personnes



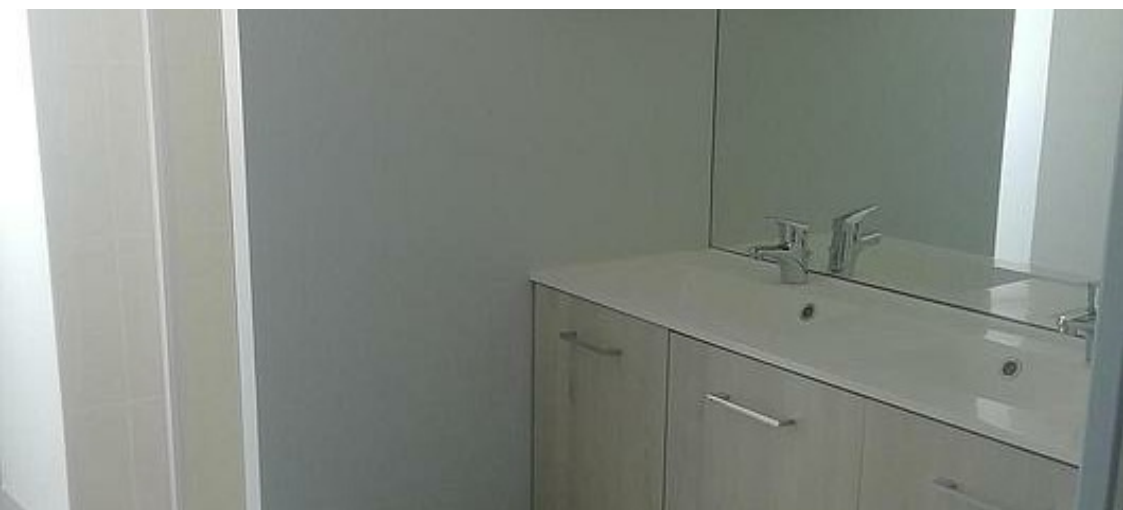
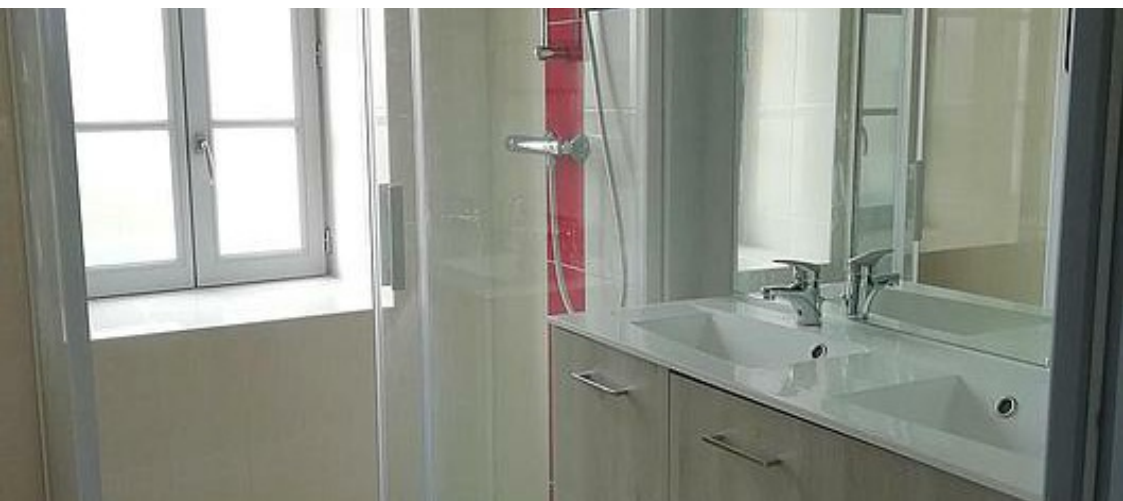
1

chambre



25

m2



### Dortoir Boutissaint - 6 lits

#### Chambres

Chambre(s): 1

Lit(s): 6

dont lit(s) 1 pers.: 6

dont lit(s) 2 pers.: 0

#### Salle de bains / Salle d'eau WC

Salle de bains avec douche

WC: 2

WC communs

#### Cuisine

Cuisine

Congélateur

Four à micro ondes

Réfrigérateur

Four

Lave vaisselle

#### Autres pièces

##### Media

Wifi

#### Autres équipements

##### Chauffage / AC

Chauffage

Poêle à bois

##### Exterieur

Abri pour vélo ou VTT

Jardin

Terrain clos commun

Barbecue

Terrain clos

#### Divers

## Dortoir Guédelon - 6 lits



Chambre



6

personnes



1

chambre



25

m2

### Dortoir Guédelon - 6 lits

#### Chambres

Chambre(s): 1

Lit(s): 0

dont lit(s) 1 pers.: 6

dont lit(s) 2 pers.: 0

#### Salle de bains / Salle d'eau

Salle de bains avec douche

#### WC

WC: 2

WC communs

#### Cuisine

Cuisine

Congélateur

Four à micro ondes

Réfrigérateur

Four

Lave vaisselle

#### Autres pièces

#### Media

Wifi

#### Autres équipements

#### Chauffage / AC

Chauffage

Poêle à bois

#### Exterieur

Abri pour vélo ou VTT

Jardin

Terrain clos commun

Barbecue

Terrain clos

#### Divers





## Dortoir Le Couvent - 8 lits



Chambre



8

personnes



1

chambre



25

m2

### Dortoir Le Couvent - 8 lits

#### Chambres

Chambre(s): 1

Lit(s): 0

dont lit(s) 1 pers.: 8

dont lit(s) 2 pers.: 0

#### Salle de bains / Salle d'eau

Salle de bains avec douche

Salle(s) d'eau (avec douche): 1

#### WC

WC: 2

WC communs

#### Cuisine

Cuisine

Congélateur

Four à micro ondes

Réfrigérateur

Four

Lave vaisselle

#### Autres pièces

Salon

#### Media

Wifi

#### Autres équipements

##### Chauffage / AC

Chauffage

Poêle à bois

##### Exterieur

Abri pour vélo ou VTT

Jardin

Terrain clos commun

Barbecue

Terrain clos

#### Divers





## Dortoir Colette - 9 lits



Chambre



9

personnes



1

chambre



45

m2



### Dortoir Colette - 9 lits

#### Chambres

Chambre(s): 1

Lit(s): 0

dont lit(s) 1 pers.: 9

dont lit(s) 2 pers.: 0

#### Salle de bains / Salle d'eau WC

Salle de bains avec douche

WC: 1

WC communs

#### Cuisine

Cuisine

Congélateur

Four à micro ondes

Réfrigérateur

Four

Lave vaisselle

#### Autres pièces

Salon

#### Media

Wifi

#### Autres équipements

##### Chauffage / AC

##### Exterieur

Abri pour vélo ou VTT

Jardin

Terrain clos commun

Barbecue

Terrain clos

#### Divers







## A savoir : conditions de la location

<i>Arrivée</i>	Les chambres sont disponibles à partir de 17h. * Pour les personnes arrivant dans la matinée, vous pouvez déposer vos sacs dans la bagagerie qui se situe à la réception.		
<i>Départ</i>	Les chambres doivent être libérées avant 10h.		
<i>Langue(s) parlée(s)</i>	Français		
<i>Annulation/ Prépaiement/ Dépot de garantie</i>	une caution de 600€ est demandée pour la location de l'auberge en entier (33 lits)		
<i>Moyens de paiement</i>	Cartes de paiement Espèces	Paypal	Chèques bancaires et postaux Virement bancaire
<i>Ménage</i>			
<i>Draps et Linge de maison</i>	Draps et/ou linge compris		
<i>Enfants et lits d'appoints</i>			
<i>Animaux domestiques</i>	Les animaux ne sont pas admis.		

## Tarifs

L'auberge de Treigny - Auberge de jeunesse dans le Puisaye

Nos tarifs et nos disponibilités sont actualisés sur notre site :  
<https://lauberge-de-treigny.fr>

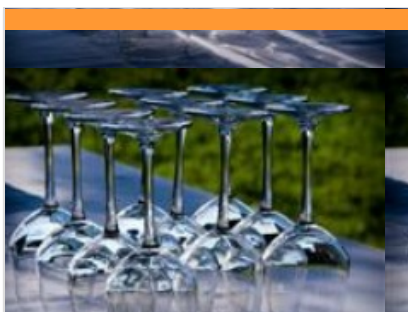
# Mes recommandations

Découvrir La Puisaye

Top 10

OFFICE DE TOURISME PUISAYE-FORTERRER

WWW.PUISAYE-TOURISME.FR



## Le Carrouge

☎ 03 86 74 64 33  
5, place de la Mairie

0.1 km

📍 TREIGNY-PERREUSE-SAINTE-COLOMBE  1

Au Carrouge, situé à Treigny, à 5 km du Chantier Médiéval de Guédelon, Marie-France et Manu vous proposent une cuisine simple et familiale à base uniquement de produits frais et à petit prix. Dans la tradition des bistrots, vous dégusterez salades, grillades, recettes de la région et frites maison. Carte, plat du jour et 2 menus à partir de 12,50 €. Sur réservation Marie-France vous préparera son boeuf bourguignon en suivant la recette de sa grand-mère.



## Grapes and corks

Les Gressiens Sainte-Colombe-sur-Loing  
📞 <https://www.grapesandcorks.com/>

3.3 km

📍 TREIGNY-PERREUSE-SAINTE-COLOMBE  1

Transport de personnes (VTC) et services de taxi en minibus 8 places (transferts gares /aéroports). Langues : français et anglais A la carte excursions pour petits groupes. Explorez la région et ses attraits multiples (vignobles de Sancerre et de Chablis, Vézelay et le Morvan, la Puisaye etc) avec votre propre chauffeur - guide expérimenté. Un service à la demande. Journée ou demi-journée. Max 8 personnes.



## Paintball - Parc du Bois de la Folie

☎ 03 86 74 70 33  
Route Départementale 185  
📞 <https://www.natureadventure.fr/>

4.8 km

📍 TREIGNY-PERREUSE-SAINTE-COLOMBE  2

Alliant stratégie, esprit d'équipe, précision et fair-play, le paintball vous offre tous les ingrédients d'une expérience unique et inoubliable. Cette activité de loisir sportif est un vrai challenge créant de nouvelles motivations pour les équipes qui y participent. Venez vous mesurer aux autres et à vous-même ! Entièrement encadré et sécurisé, le paintball est accessible à tous à partir de 8 ans. L'objectif ? Affronter l'équipe adverse selon différents scénarios proposés. Un joueur est éliminé quand il est « touché » par une bille de l'autre équipe. Les billes (biodégradables) sont propulsées par les lanceurs d'air comprimé, laissant une trace de peinture à l'endroit de l'impact. Notre terrain de paintball s'étend sur une surface de 2 hectares, aménagée « nature » avec un mélange de parties boisées et de parties découvertes offrant différents types de jeux.



## Explor'Game - Parc du Bois de la Folie

☎ 03 86 74 70 33  
Lieu-dit la Folie Route Départementale 185  
📞 <https://www.natureadventure.fr/>

4.8 km

📍 TREIGNY-PERREUSE-SAINTE-COLOMBE  3

L'EXPLOR' GAME : Retrouvez la trace de l'espion disparu dans la forêt ! Cherchez le chemin à l'aide d'une tablette et la boussole afin de résoudre les énigmes pour combattre les ennemis. Un jeu en pleine forêt, intuition et dynamisme sont de la partie (à partir de juin). A partir de 2 personnes et à partir de 8 ans\* (les jeunes de moins de 12 ans doivent pratiquer avec un adulte). Sur réservation.



## Parc Aventure du Bois de la Folie

☎ 03 86 74 70 33  
Route Départementale 185  
📞 <https://www.natureadventure.fr>

4.9 km

📍 TREIGNY-PERREUSE-SAINTE-COLOMBE  4

Le Parc du Bois de la Folie : dans un cadre naturel exceptionnel, de multiples activités pour partager des moments inoubliables ! ACCROBRANCHE : Quatorze parcours en hauteur pour tous les niveaux, petits et grands. Plus de 200 jeux et 40 tyroliennes réparties sur un magnifique bois clos de 8 hectares. En haut des arbres, des parcours pour tous, de plus accessibles aux plus osés pour les adeptes de défis et de sensations. A partir de 4 ans. EXPLOR' GAME : Retrouver la trace de l'espion disparu dans la forêt, résoudre les énigmes et combattre les ennemis. Un jeu en pleine forêt (à partir de 2 personnes) sur une tablette (fournie). Les jeunes de 8 à 11 ans doivent jouer avec un adulte. PAINT BALL : Alliant stratégie, précision et fair-play, le paintball vous offre tous les ingrédients d'une expérience unique et inoubliable dans un cadre naturel exceptionnel. Venez-vous mesurer aux autres et à vous-même ! Adultes 12 ans et plus.



# Mes recommandations (suite)

Découvrir La Puisaye

Top 10

OFFICE DE TOURISME PUISAYE-FORTERRER  
WWW.PUISAYE-TOURISME.FR



## Lac du Bourdon

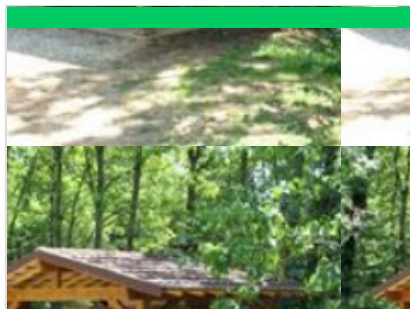
☎ 03 86 74 10 07  
La Calanque

8.0 km

📍 SAINT-FARGEAU



En Puisaye, c'est "the place to be" des activités nautiques de plein air. Le lac du Bourdon offre de nombreuses activités : aviron, voile, pêche, randonnée, loisirs équestres, pédalos... vous en voulez plus ? Alors testez le paddle sur les rives du lac ou le kayak polo pour vous défouler. Le canoë vous permettra aussi de découvrir la faune et la flore protégée en toute discrétion. Envie de piquer une tête ? direction la plage et sa baignade surveillée en été (du 01/07 au 31/08 : en semaine 11 h - 18 h, weekend 11 h - 19 h, sauf le mardi 12/08 fermée). Restauration et camping.



## Base Départementale de Plein Air Daniel Bailly

☎ 03 86 74 04 07

Lieu dit la Calanque Réservoir du Bourdon

🌐 <https://www.baseloisirs-bourdon.com>  
8.1 km

📍 SAINT-FARGEAU



Base de loisirs à la découverte des activités de nature, liées ou non à l'eau, au Lac du Bourdon.



## Le Mystère de la rivière rouge - Enquête

☎ 03 86 74 10 07

Place de l'Hôtel de Ville

🌐 <https://www.legendr.app/>

13.2 km

📍 SAINT-FARGEAU



Panique à Saint-Fargeau ! Chaque semaine depuis quelque temps, la couleur de l'eau vire au rouge et personne n'en a l'explication. Muni de votre smartphone, découvrez le patrimoine et l'histoire de la ville pour mener l'enquête et trouver les responsables. Vous êtes prêts ? (Captation 360° du beffroi, vidéos, mini-jeux, audio et parcours inspiré de faits réels). Circuit familial facile de 800 mètres, accessible en poussette. Durée : 1h. Gratuit. Pour télécharger ce parcours, voici les différentes étapes : 1. Téléchargez l'application gratuite Legendr via votre play store ou apple store. 2. Sélectionnez la ville de Saint-Fargeau. 3. Téléchargez gratuitement le parcours. 4. Besoin d'aide lors de votre balade ? N'hésitez pas à activer le point d'interrogation ? en haut à droite de votre écran. Bonne aventure !



## Train Touristique du Pays de Puisaye-Forterre

☎ 03 86 44 05 58

Avenue de la Gare

🌐 <http://www.traindepuisaye.org>

21.7 km

📍 TOUCY



Pour petits et grands, un agréable voyage à travers bocages et forêts. Une façon originale de découvrir autrement la Puisaye, entre Toucy-Ville et Villiers-Saint-Benoît. Certains trains réguliers permettent de visiter le Musée d'Art et d'Histoire de Puisaye à Villiers-Saint-Benoît (une remise vous sera accordée sur présentation de votre billet de train). Train Restaurant : Le Train Touristique du Pays de Puisaye-Forterre et Le Blé d'Or, restaurant à Château-Renard (Loiret), vous proposent de voyager comme autrefois en train restaurant, au départ de Toucy. Tout en roulant et en vous régaland d'un menu complet, boissons incluses, vous pourrez contempler les magnifiques paysages de Puisaye. Voyages commentés.



## Le Couvent

☎ 03 86 74 75 38

4-8, rue du Couvent

🌐 <http://www.lecouventdetreigny.com>

0.1 km

📍 TREIGNY-PERREUSE-SAINTE-COMME



Le Couvent est un bâtiment dont l'origine remonte aux XVe s., autrefois propriété de la Congrégation hospitalière des sœurs de la Providence de Sens. Le Couvent, réhabilité, abrite les expositions organisées par l'Association de Potiers Créateurs de Puisaye, où se côtoient les œuvres des Potiers de l'Association et celles de leurs invités. Depuis 1982, les membres de l'Association des Potiers Créateurs de Puisaye, se sont donnés pour mission de faire découvrir la céramique contemporaine dans toute sa diversité. Trois expositions installées dans les six salles du Couvent, un festival de céramique en août, ainsi que diverses animations accueillent plus de 6 000 visiteurs.

# Mes recommandations (suite)

Découvrir La Puisaye

Top 10

OFFICE DE TOURISME PUISAYE-FORTERRE  
[WWW.PUISAYE-TOURISME.FR](http://WWW.PUISAYE-TOURISME.FR)



## Château de Ratilly

☎ 06 09 12 13 74

Treigny

🌐 <https://chateauderatilly.fr/>

2.9 km

📍 TREIGNY-PERREUSE-SAINT-CCOMBE  2

Au débouché d'un petit chemin de terre surgit l'impressionnante façade du Château de Ratilly, véritable forteresse médiévale construite sur des fondations du XIe s., achevée au XIIIe, puis transformée pour partie à la Renaissance. Les quatre tours d'angle, les deux tours d'entrée défendant le pont-levis, les douves, le pigeonnier entourent la charmante cour intérieure carrée. Depuis 1951, l'atelier de poterie, les expositions, spectacles et stages font de Ratilly un centre d'art de premier plan.



## Guédelon, nous bâtissons un château fort

☎ 03 86 45 66 66

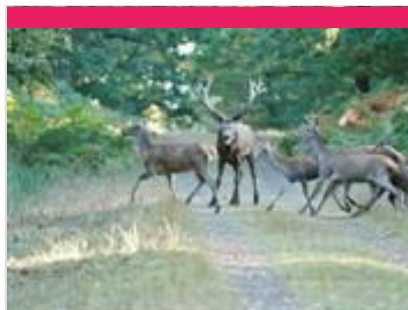
D 955

🌐 <https://www.guedelon.fr/>

4.0 km

📍 TREIGNY-PERREUSE-SAINT-CCOMBE  3

C'est en forêt de Guédelon, au cœur d'une ancienne carrière, que les ouvriers bâtissent chaque jour, sous vos yeux, un château fort du XIIIe siècle. Carriers, tailleurs de pierre, maçons, charpentiers, forgerons, tuiliers, menuisiers, cordiers, charretières, charron, peintres, vanniers, herboriste, jardiniers... transforment et valorisent la pierre, le bois, la terre présents sur le site pour vous livrer les secrets des bâtisseurs du Moyen Âge. De saison en saison, les ouvriers de Guédelon relèvent ce défi hors normes. L'enceinte fortifiée, le logis et ses charpentes, la chambre et ses peintures murales, la cuisine et le cellier, les salles de tir et leurs imposantes voûtes d'ogives, la chapelle, la moitié du chemin de ronde... ont été réalisés sous les yeux de milliers de visiteurs venus visiter ce chantier unique au monde. En 2025, les ouvriers poursuivent les maçonneries de l'imposante porte entre deux tours.



## Parc Animalier de Boutissaint

☎ 03 86 74 18 18

Treigny

🌐 <https://parc-boutissaint.qweekle.com/sh>

5.5 km

📍 TREIGNY-PERREUSE-SAINT-CCOMBE  4

Vivez l'expérience Boutissaint : une immersion nature unique en Europe ! Venez éveiller vos sens et vous offrir des souvenirs inoubliables en évoluant sur 400 ha de forêt où vivent 400 animaux en totale liberté : cerfs, daims, sangliers ainsi que bisons d'Europe et mouflons en enclos. A parcourir librement, à pied, avec vos vélos ou vos chevaux.



## La Bâtisse

☎ 03 86 45 68 00

2 bis, Lieu-dit la Bâtisse D 85 - route de Saint-Fargeau

🌐 <https://poterie-batisse.com/>

7.3 km

📍 MOUTIERS-EN-PUISAYE  5

Four couché du XVIIIe siècle. Ateliers de 1930. Fondée au XVIIIe s., La Bâtisse a vu se succéder 10 générations de potiers de père en fils. Dans l'atelier de 1930 toujours en activité où se reproduisent des gestes ancestraux : le pétrissage de la terre, le tournage et l'émaillage, la Poterie de la Bâtisse vous fera voyager au travers du temps !



## Maison natale de Colette

☎ 03 86 44 44 05

8-10, rue Colette

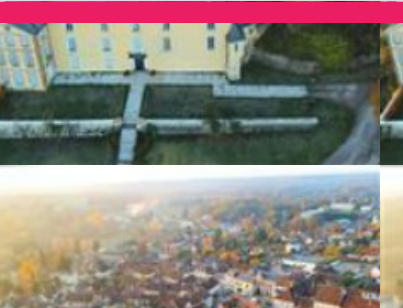
🌐 <http://www.maisondecolette.fr>

7.4 km

📍 SAINT-SAUVEUR-EN-PUISAYE  6

Voyagez à travers le temps à la rencontre de la plus célèbre des bourguignonnes : l'écrivain Colette. Maison et jardins ont été fidèlement reconstitués d'après les textes de l'auteur et les documents d'archives : couleurs, papiers peints, mobilier permettent de retrouver l'ambiance d'une maison bourgeoise à la fin du XIXe siècle. Tout au long de l'année, la maison de Colette vous propose également des festivals, des lectures, des conférences, des ateliers et des projections.





Musée Colette

☎ 03 86 45 61 95  
Place du Château

🌐 <https://www.musee-colette.com/>

7.5 km

📍 SAINT-SAUVEUR-EN-PUISAYE 🏛️ 7

Créé à l'initiative de sa fille Colette de Jouvenel et ouvert en 1995, le musée Colette est agréé musée de France. Gabrielle Colette, célèbre auteure, est née à Saint-Sauveur-en-Puisaye en 1873. Le musée qui lui est consacré en plein cœur de son village natal prend place au sein du château, rebâti au XVIII<sup>e</sup> siècle. Si elle n'y a jamais séjourné, Colette l'évoque néanmoins au début de son premier roman, Claudine à l'école : « Montigny [...] ça s'étage en escalier au-dessous d'un gros château, rebâti sous Louis XV et déjà plus délabré que la tour sarrasine, épaisse, basse, toute gainée de lierre, qui s'effrite par en haut, un petit peu chaque jour. » La tour dite sarrasine est un donjon au plan rare, ovoïde, du XI<sup>e</sup> et XII<sup>e</sup> siècle. C'est dans ce lit de verdure et d'histoire que repose le Musée Colette, « un musée pour les sens autant que pour l'esprit » comme le présente la muséographe, Hélène Muoat. Un musée vivant où la voix et le



Réservoir du lac du Bourdon

☎ 03 86 74 10 07

8.0 km

📍 SAINT-FARGEAU 🏛️ 8

Au cœur de la Puisaye-Forterre, le Lac du Bourdon c'est l'endroit qu'il vous faut lorsqu'on aime les loisirs nautiques et de plein air : canoë-kayak, pédalos, voile, planche à voile et en juillet-août, baignade surveillée et initiation à l'aviron. Balade, camping, restauration et équitation autour du Bourdon.



Maison de la Mémoire potière

☎ 03 86 39 63 72  
29 Faubourg des Poteries

🌐 <https://www.maisondelamemoirepotiere.com/>

8.6 km

📍 SAINT-AMAND-EN-PUISAYE 🏛️ 9

Rare vestige quasiment intact des poteries du 19<sup>e</sup> siècle, l'ancienne poterie de Monsieur Gaubier dit Cadet aujourd'hui "Maison de la mémoire potière" offre un ensemble complet et quasi unique de bâtiments typiques de la production potière. Les visites guidées vous replaceront dans l'ambiance du début du siècle et vous feront découvrir à travers ce site l'histoire de la poterie en Puisaye. Une démonstration de tournage pourra conclure votre visite.



Ville de Saint-Amand-en-Puisaye

☎ 03 86 39 63 15  
6, Grand Rue - 58310 SAINT-AMAND-EN-PUISAYE

🌐 <https://www.saint-amand-en-puisaye.fr/>

8.6 km

📍 SAINT-AMAND-EN-PUISAYE 🏛️ K

Saint-Amand a rejoint le réseau des "Villes et Métiers d'art". Au milieu d'une campagne vallonnée, venez visiter le berceau de la poterie, ses boutiques, ses nombreux ateliers où vous serez accueillis par les artisans. Ne manquez pas le musée du Grès installé dans un château du 16<sup>e</sup> siècle et la Maison de la Mémoire potière. Crédit Photo : H. Monnier/FTM



Musée du Grès

☎ 03 86 39 74 97  
Château 13, Grande rue

🌐 <https://www.museedugres.fr/>

8.6 km

📍 SAINT-AMAND-EN-PUISAYE 🏛️ L

Dans plusieurs salles du château Renaissance, le musée retrace, autour d'une collection de grès utilitaires, quatre siècles d'une histoire qui a façonné le paysage et les hommes. Pays de bocage et de forêts, la Puisaye est, de par la nature de son sous-sol, riche en argile gréseuse, une terre de prédilection pour la poterie. Cette argile, cuite à haute température dans les fours couchés, a la propriété de vitrifier dans la masse, ce qui donne aux récipients la grande résistance et la totale étanchéité qui ont fait leur succès. Ici sont nées des pièces à usage culinaire : toulons, berchets, crapauds, dont la diffusion a très largement dépassé le cadre de la Bourgogne nivernaise. Cet environnement favorable incitera quelques artistes à s'installer en Puisaye à la fin du 19<sup>e</sup> siècle. Marqués par le Japonisme et l'Art Nouveau, ils développeront autour de leur maître Jean Carriès (1855-1894) un courant artistique actif pendant près

# Mes recommandations (suite)

Découvrir La Puisaye

Top 10

OFFICE DE TOURISME PUISAYE-FORTERRER  
[WWW.PUISAYE-TOURISME.FR](http://WWW.PUISAYE-TOURISME.FR)



## La Ferme du Moulin de Vanneau

☎ 03 86 45 59 80  
Route de Mézilles

💻 <http://www.moulin-de-vanneau.fr/>

10.4 km  
📍 SAINTS-EN-PUISAYE



Envie de passer un moment sympa en famille ? Bienvenue au Moulin Vanneau, une ferme d'antan où oies, chats, poneys ou encore cochons vivent comme au bon vieux temps. Pourquoi ne pas découvrir les lieux lors d'une balade à Poney ou à cheval de trait ? Découvrez ensuite le fonctionnement du moulin à eau toujours en activité. La fabrication de farine n'aura plus de secret pour vous et sentez-vous cette odeur de bon pain chaud ? Avec un peu de chance vous assisterez à la cuisson dans le four à pain. Quant à l'écomusée, il vous transportera au siècle dernier. Pour terminer, partez à la découverte des marais de la vallée du Branlin au travers un sentier de promenade pour découvrir ce site naturel remarquable. Mais ça donne faim tout ça ! Pas de soucis, sur place l'auberge vous permettra de recharger vos batteries avec de bons plats bio et locaux en terrasse ou à l'auberge.



## Château de Saint-Fargeau

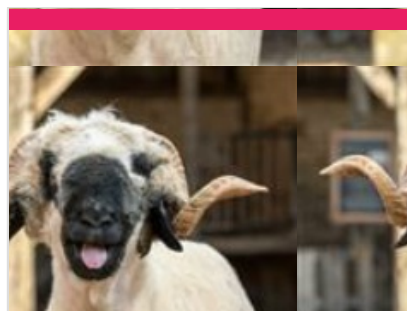
☎ 03 86 74 05 67  
Place du château

💻 <https://www.chateau-de-st-fargeau.com/>

13.0 km  
📍 SAINT-FARGEAU



Au premier abord, on se heurte à l'aspect monumental et écrasant d'une maison fortifiée et défensive du XVe siècle, faite pour traverser les siècles. Mais à peine entré dans la cour d'honneur, on découvre un somptueux décor... un chef d'œuvre classique du XVIIe siècle, dessiné par le Vau. Le château de Saint-Fargeau, qui fut le berceau de la famille maternelle de l'académicien Jean d'Ormesson, est largement évoqué dans le roman de ce dernier, Au plaisir de Dieu, et a servi de cadre au tournage du feuilleton télévisé tiré de cette œuvre.



## La ferme du Château

☎ 07 67 91 92 48  
Allée des Platanes

💻 <https://www.ferme-du-chateau.com/>

13.1 km  
📍 SAINT-FARGEAU



La Ferme du Château est un endroit remarquable, instructif et un retour en arrière des plus agréables avec ses animaux en liberté (chèvres, veaux, poules, cochons, canards, oies...). Profitez des nombreuses animations qui raviront petits et grands : dégustez un morceau de pain sorti tout droit du four, donnez le biberon aux veaux et aux chevreaux, goûtez le lait de chèvre encore chaud, prenez soin des poneys dans la ferme, caressez tous les animaux présents !



## Musée de l'Aventure du Son

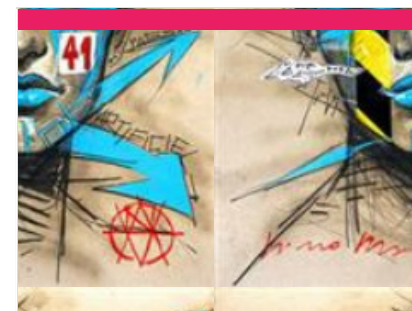
☎ 03 58 47 00 15  
2 Place des Augustins

💻 <https://www.aventureduson.fr/>

13.2 km  
📍 SAINT-FARGEAU



Collections publiques uniques en Europe sur ce thème, L'Aventure du Son expose plus de 1 000 instruments de musique mécanique, phonographes et radios. Installé dans un couvent du XVIIe s. au centre de Saint-Fargeau, capitale de la Puisaye, le musée propose de découvrir l'aventure du son grâce à des objets exceptionnels : orgues de barbarie, pianos mécaniques, premières inventions de Cros, Edison, Lioret, Pathé, etc. jusqu'aux appareils Pioneer. Le musée permet également au public de se plonger dans l'univers de la radiophonie par la visite d'un ensemble de radios particulièrement riche, de l'invention de Branly jusqu'à nos jours. Un musée à voir et à écouter. Pour les plus jeunes, le Musée propose une visite ludo-éducative sur des tablettes numériques.



## Centre Régional d'Art Contemporain

☎ 03 86 44 02 18

Château du Tremblay  
💻 <https://crac-fontenoy.fr/>

13.8 km  
📍 FONTENOY



Au Centre d'Art de Fontenoy, trois espaces permanents sont dédiés : - l'un à M'An Jeanne, vieille dame de 71 ans qui révéla avec des pastels tout un univers fantastique, - les deux autres à l'œuvre de Fernand Rolland, peintre et poète et Jean-Louis Vetter, sculpteur ; tous deux fondateurs du Centre Régional d'Art Contemporain. Deux expositions temporaires sont proposées au public pendant la saison.



# Mes recommandations (suite)

Découvrir La Puisaye

Top 10

OFFICE DE TOURISME PUISAYE-FORTERRE  
[WWW.PUISAYE-TOURISME.FR](http://WWW.PUISAYE-TOURISME.FR)



## Musée de la Bataille de Fontenoy

☎ 03 86 44 02 18

Rue Marien

🌐 <https://www.bataille-fontenoy841.fr/>

14.4 km

📍 FONTENOY



C'est à Fontenoy-en-Puisaye qu'eut lieu le 25 juin 841, l'importante bataille qui opposa les trois petits fils de Charlemagne : Lothaire, Louis le Germanique et Charles le Chauve, prélude au traité de Verdun signé en 843 qui consomma le partage de l'Empire (un obélisque commémoratif se trouve route de Thury). Au rez-de-chaussée, maquettes de Jacques Perreaut et peintures de Fabienne Dubois évoquant le site de la bataille (sculptures à découvrir dans le bourg). À l'étage, un combattant carolingien armé vous attend. Revivez cette page d'histoire grâce à une maquette animée de bande-son. Le musée s'est enrichi de pointes de lances trouvées sur le site.



## Château-Fort des Comtes d'Auxerre et de Nevers

☎ 03 86 41 51 71

17, rue du Château

🌐 <https://www.chateau-de-druyes.com/>

18.0 km

📍 DRUYES-LES-BELLES-FONTAINES



Du château, il reste les murs et les tours d'enceinte ainsi que l'imposante poterne avec ses imposants mâchicoulis, qui défendait l'entrée principale (sur trois étages, dont la terrasse accessible lors de la visite). L'importance de ces vestiges, leur situation au sommet d'un piton rocheux, confèrent à l'ensemble une majesté et une puissance impressionnantes. Nombreuses expositions à l'intérieur. À ne pas manquer, dans la ville basse, la belle église romane dédiée à saint Romain et le tilleul classé, le lavoir, la maison natale de Jean-Roch Coignet, l'auteur des célèbres Cahiers du capitaine Coignet et celle de l'ingénieur Jean Bertin, le père de l'aérotrain. Aire de pique-nique et jeux pour enfants vers les sources de la Druyes.



## Le Circuit des Enseignes de Taingy

18.1 km

📍 LES HAUTS DE FORTERRE



A travers un circuit de 2 km, l'association des Amis du Patrimoine a souhaité mettre en lumière un pan de l'histoire locale oublié en installant 28 enseignes d'artistes contemporains sur les maisons qui accueilleraient artisans et commerçants à la fin du XIXe siècle, afin de donner la pleine mesure de l'activité économique d'alors et d'en conserver la mémoire.



## Carrière Souterraine d'Aubigny

☎ 03 86 52 38 79#03 86 41 91 90

Hameau d'Aubigny Taingy

🌐 <https://carriere-aubigny.com/>

19.0 km

📍 LES HAUTS DE FORTERRE



La pierre de cette carrière exploitée depuis des centaines d'années a été utilisée pour la construction de l'Opéra, de l'hôtel de ville de Paris, du Conservatoire national des arts et métiers, des cathédrales d'Auxerre et de Sens et de nombreux édifices publics. L'extraction des blocs de pierre a laissé place à d'impressionnantes grottes portant les traces des lances et des aiguilles, seuls outils utilisés par les carriers pendant des siècles. Vous pouvez visiter le lieu à travers un parcours ludique et numérique, sur l'application Legendr pour résoudre cette énigme.



## Le Marais d'Andryes

☎ 06 82 88 89 62

Etang de Cornoy D 39

🌐 <https://www.marais-andryes.fr>

21.5 km

📍 ANDRYES



Une balade sensorielle et dépaysante au cœur d'un site naturel unique et préservé. Trois sentiers d'interprétation s'offrent à vous : découverte (4km), naturalité (500m), perception environnementale (500m), permettant à chacun de vivre intensément sa relation directe et fondamentale à la nature. Le guide du visiteur que vous trouverez à l'entrée du marais vous donnera les informations nécessaires sur le patrimoine rural lié à cette zone naturelle de l'Yonne.

# Mes recommandations (suite)



### La Bergerie de la Source

☎ 0675201703  
Lieu-dit Les Guittons

3.2 km  
📍 TREIGNY-PERREUSE-SAINTE-COLOMBE 1

En conversion Agriculture Biologique pour obtenir le label en septembre 2021, je suis installée avec mes brebis Lacaune au cœur de la Communauté de Communes "Portes de Puisaye-Forterre", à Sainte Colombe sur Loing au pied de la source du Loing. Je transforme tout leur lait en différents produits fromagers à savoir des fromages à pâte lactique frais et affinés, des yaourts et de la tomme. Productions de la ferme : Produits de la ferme: fromages frais et affinés, tomme et yaourts au lait de brebis agneau suivant disponibilité



### EARL de la Jaunière

☎ 0624940581  
2 Lieu-dit La Jaunière  
🌐 <https://lamourestdanslelait.wixsite.com/>

20.0 km  
📍 MOULINS-SUR-OUANNE 2

Producteurs de lait à Moulins-sur-Ouane en Puisaye, nous utilisons une partie de notre production laitière pour la production de crème et de glaces. Nous proposons aussi des sorbets composés pour certains de fruits de notre région et des desserts glacés. Nos glaces et sorbets sont sans colorant, sans additif et sans conservateur. En bac ou au cornet, vous pourrez ainsi commander les parfums locaux comme « cerise crème fraîche ratafia de Jussy." Et aussi, la vente de lait cru entier !



### Drive des Fermes de Puisaye

☎ 06 49 92 68 01  
Lieu-dit les Libaux  
🌐 <https://drive-des-fermes-de-puisaye.fr/p>

20.2 km  
📍 SAINT-PRIVE 3

Faites-vous livrer des paniers de produits fermiers dans votre hébergement de vacances en Puisaye-Forterre ! Pour une arrivée sereine, les pieds sous la table. Faites-vous livrer pour votre séjour, des produits locaux issus de nos fermes dans votre gîte, camping, résidence secondaire, chez des amis... Pour une arrivée en toute quiétude, nous nous mettons en relation avec le propriétaire de votre hébergement et nous remplissons le frigo pour vous... Les commandes sont à prendre jusqu'au mercredi soir à minuit pour une livraison le vendredi ou le samedi.





